

Biamp Apprimo Touch

Biamp Apprimo Touch 8i Inbetriebnahme

Version: 1

Erstelldatum: 30.08.2024

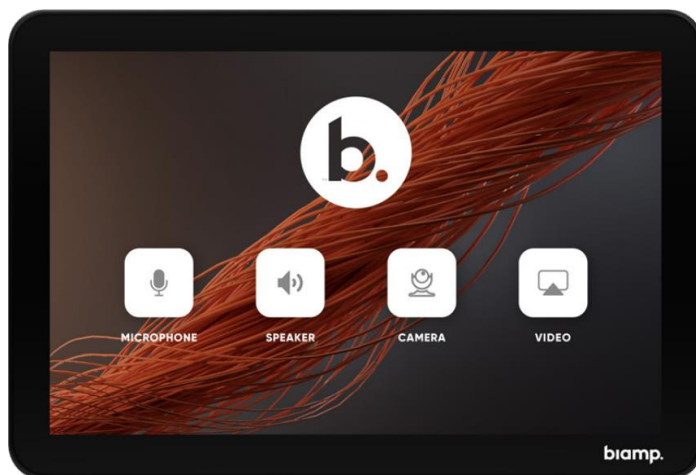
Verfasser: Samuel Elmiger

HINWEIS:

Diese Anleitung beschreibt den Vorgang: Vestel Displays per Signalerkennung Ein - und Ausschalten

Details

Das Apprimo Touch 8i ist ein 8-Zoll-Bedienfeld für alle Räume, die ein komplexeres Maß an Steuerung erfordern und gleichzeitig eine elegante und diskrete Schnittstelle bieten, die zu jeder Art von Innendesign passt.



MERKMALE

- Steuern Sie bis zu 20 IP-basierte Geräte
- 8" kapazitive Touch-LCD-Schnittstelle
- Kratzfestes Glas
- Die Helligkeit des Displays kann automatisch an die Umgebungshelligkeit angepasst werden
- Anpassbare Benutzeroberfläche, die den Steuerungsanforderungen und der Corporate Identity des Kunden entspricht
- PoE-betrieben (IEEE 802.3at Klasse 3, 15 W) für einfache Installation mit einem CAT5e/CAT6-Kabel
- Passend für standardmäßige Einzel-Unterputzdosen in den USA, der EU und DK

INHALT

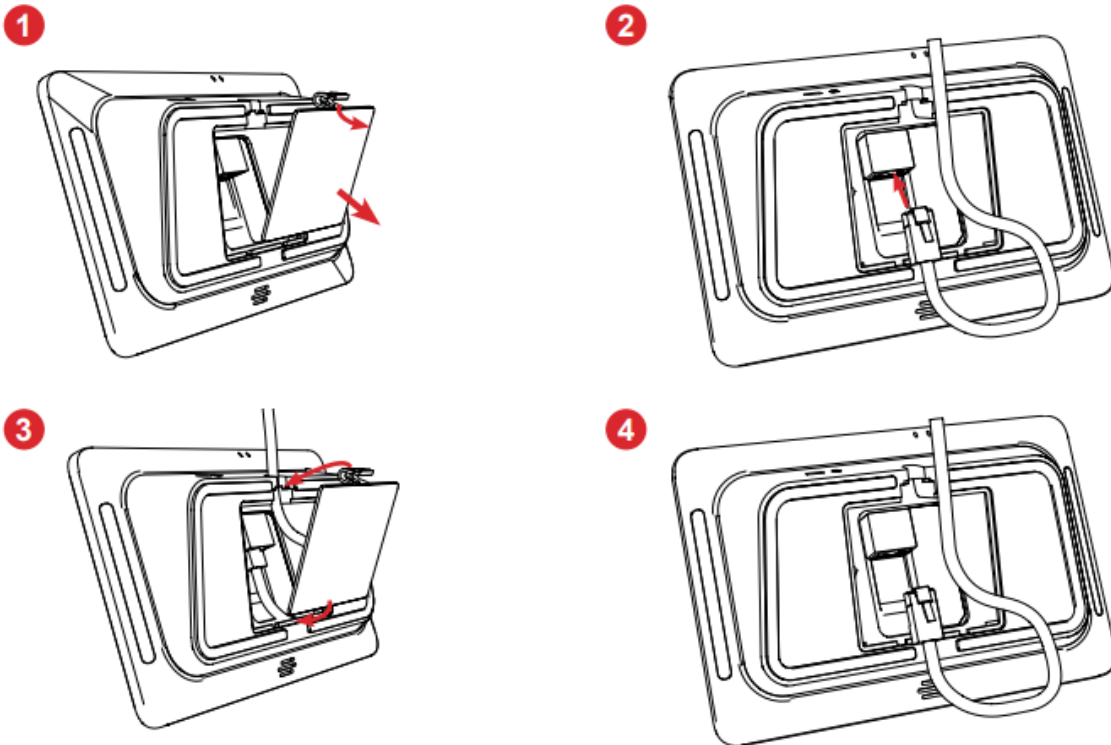
- Apprimo Touch 8i (mit montierter Tischhalterung)
- Pin zurücksetzen
- 3 m (10 Fuß) Cat5-Kabel

Installations- und Bedienungsanleitung

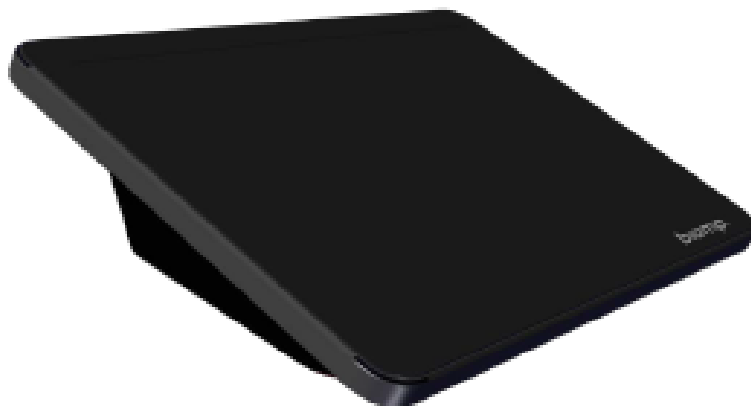
Apprimo-Benutzeroberflächen werden mit dem Biamp [Project Designer](#) erstellt und konfiguriert.

- [Apprimo 8i Installationsanleitung.pdf](#)

Tischinstallation

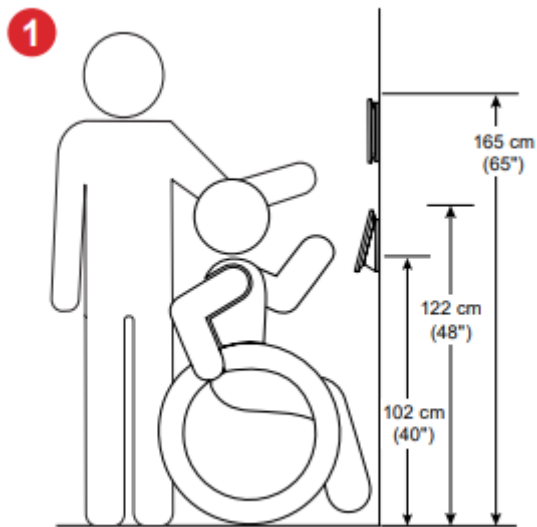


1. Entfernen Sie die Abdeckung von der Unterseite der Tischhalterung.
2. Stecken Sie das Netzkabel in den hinteren Anschluss.
3. Führen Sie das Kabel durch die Kerbe im Riegel und Ständer und befestigen Sie die Abdeckung wieder.
4. Folgen Sie den Anweisungen auf dem Bildschirm, um die Installation abzuschließen.



Wandmontage (optionales Zubehör)

Hinweis: Das Bedienfeld kann mit oder ohne Anschlussdose an der Wand montiert werden.

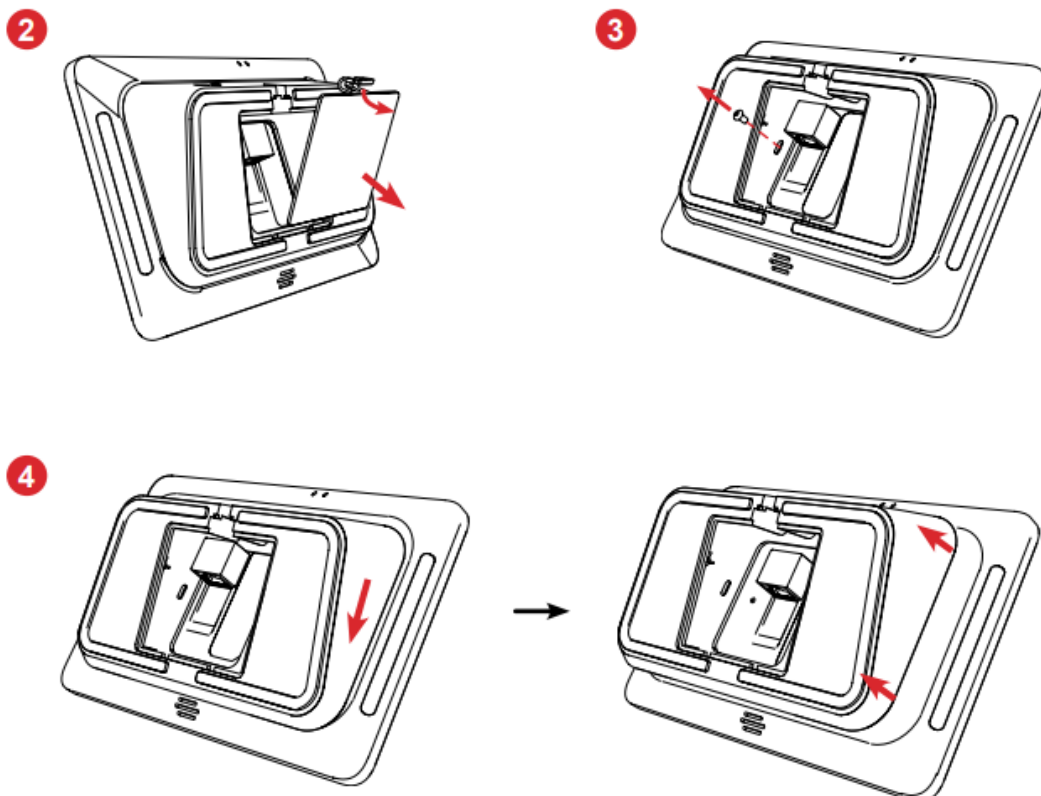


1. Die Mitte des Bedienfelds befindet sich normalerweise 102 – 165 cm (40" – 65") über dem fertigen Fußboden. Befolgen Sie die örtlichen Richtlinien für zugängliche Wandbedienelemente. Verlegen Sie ein Cat 5e/6-Kabel zum Standort. Bei der Installation an einer festen Wand gibt es einen Kanal auf der Grundplatte und eine Aussparung auf der Winkelplatte für die Kabelführung.

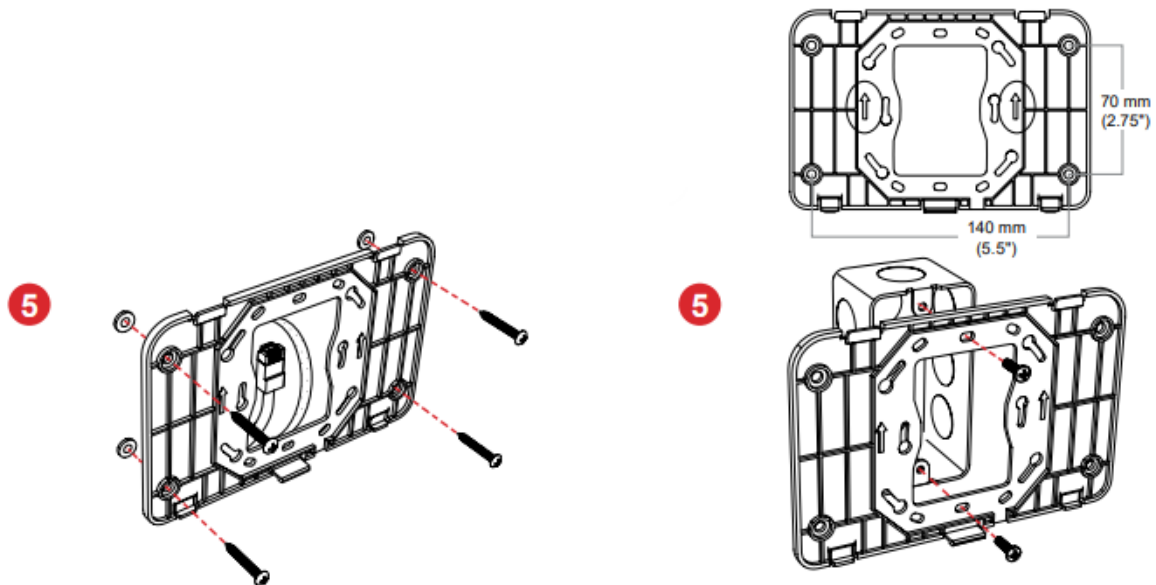
2. Entfernen Sie die Abdeckung von der Rückseite der Tischhalterung.

3. Entfernen Sie die Schraube, mit der die Tischhalterung am Bedienfeld befestigt ist.

4. Entfernen Sie die Halterung, indem Sie sie nach unten schieben und dann anheben.

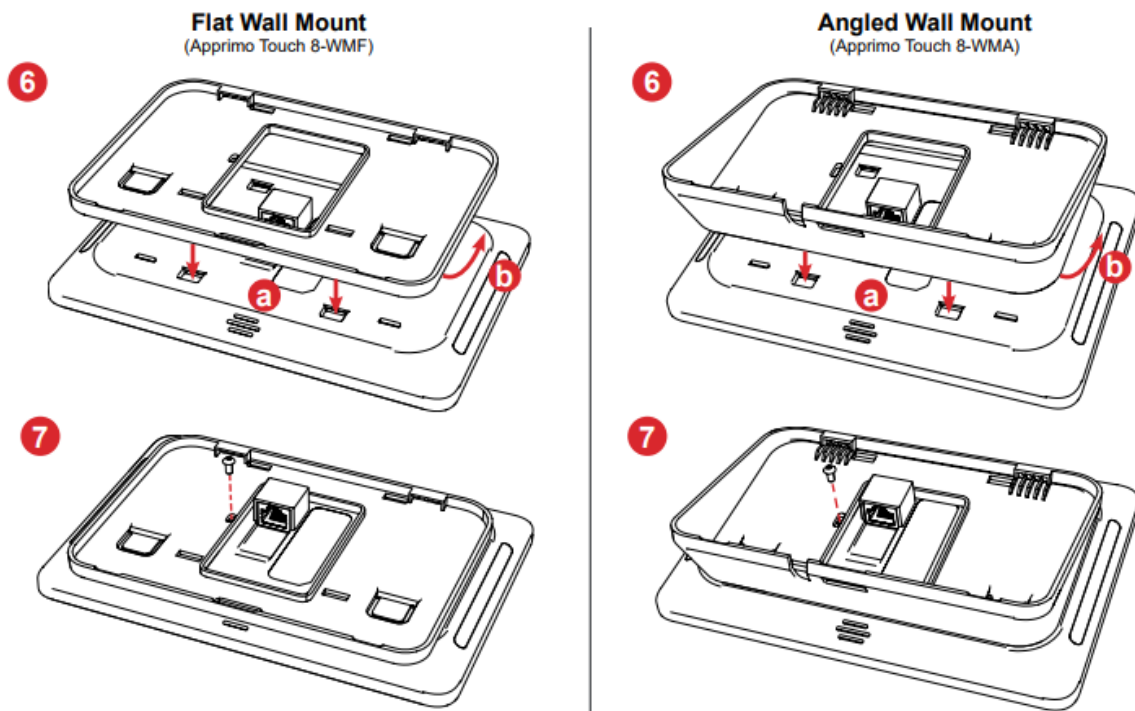


5. Befestigen Sie die Wandplatte mit Dübeln direkt an der Wand oder schrauben Sie sie an eine Verteilerdose (die meisten Verteilerdosentypen werden unterstützt). Richten Sie die Platte so aus, dass die Pfeile nach oben zeigen.



6. Befestigen Sie die Wandhalterung am Bedienfeld – setzen Sie die Clips in die Rückseite des Bedienfelds ein (a) und schieben Sie sie nach oben (b).

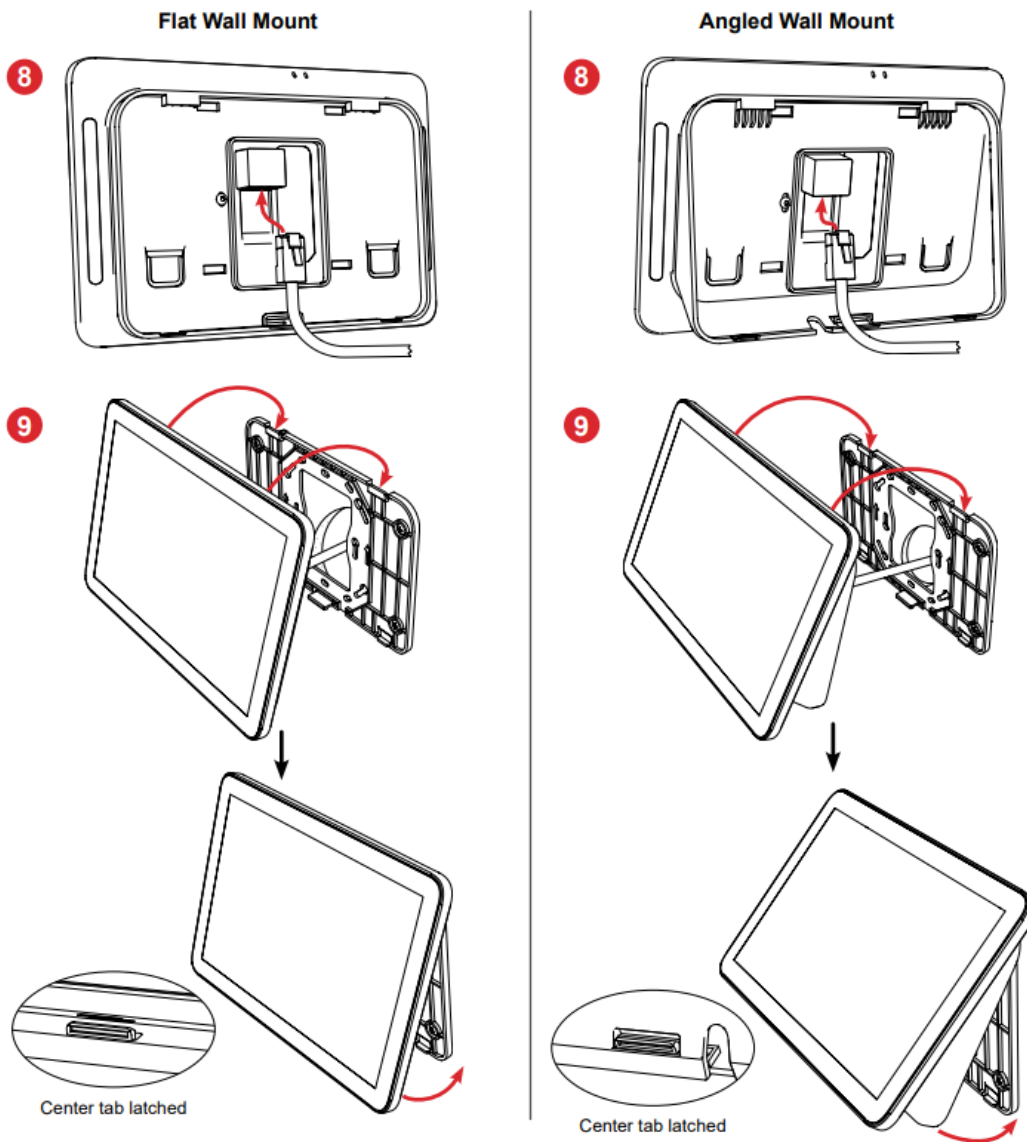
7. Befestigen Sie den Sockel mit einer Schraube.



8. Stecken Sie das Netzkabel in den Anschluss auf der Rückseite des Bedienfelds.



9. Befestigen Sie das Panel an der Wandplatte, indem Sie es an den oberen Laschen aufhängen, dann hineindreher und in die untere Lasche einklipsen. Stellen Sie sicher, dass die Lasche vollständig eingerastet ist (siehe eingekreiste Ansichten).



Betrieb

Berühren Sie das Bedienfeld, um es zu aktivieren. Es bietet eine Methode zur Interaktion mit oder Steuerung des Raumsystems. Um in [der Biamp Project Designer](#)- Software zu programmieren, erstellen Sie ein neues Projekt und wählen Sie den Apprimo Touch 8i aus der Liste der Touchpanel-Controller aus.

Hinweis: Die IP-Adresse lässt sich entweder über die automatische LAN-Suche im Projekt-Designer ermitteln, direkt auf dem Bildschirm, wenn aktuell kein Projekt hochgeladen ist, oder im Setup-Menü des Apprimo Touch 8i, welches über die Lochkamera-Taste aufgerufen werden kann.

Einstellungen/Neustart

Um die Geräteeinstellungen aufzurufen, stecken Sie den Reset-Pin in das dafür vorgesehene Loch oben auf der Rückseite des Bedienfelds und drücken Sie leicht. Um einen Neustart des Geräts einzuleiten, stecken Sie den Reset-Pin in das andere Loch und drücken Sie leicht.

